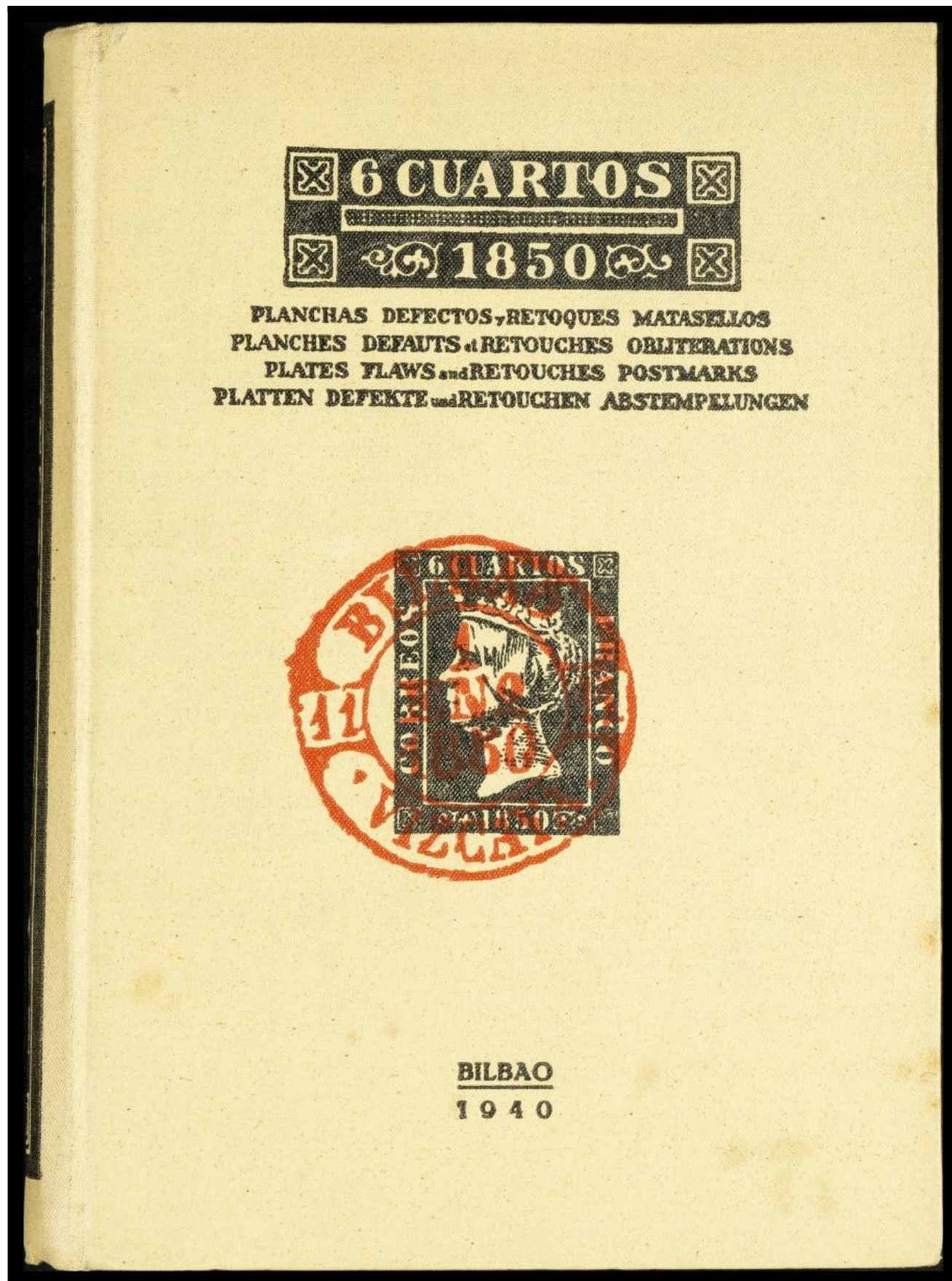


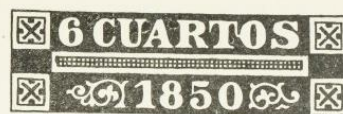
# Lote: 15

## Online Stamp Auction Spain and Colonies #129

1940. 6 CUARTOS DE 1850, PLANCHAS, DEFECTOS Y RETOQUES, MATASELLOS. Antonio de Guezala Ayrivié. Ediciones Grupo Filatélico de Bilbao. Bilbao, 1940. (en muy buen estado)



ANTONIO DE GUEZALA AYRIVIE



PLANCHAS DEFECTOS, RETOQUES, MATASELLOS  
PLANCHES DEFATS et RETOUCHES, OBLITERATIONS  
PLATES FLAWS and RETOUCHES, POSTMARKS  
PLATTEN DEFEKTE und RETOUCHEN, ABSTEMPELUNGEN



ESTUDIO HISTÓRICO Y FI-  
LATÉLICO CON MAS DE  
2.500 ILUSTRACIONES

AN HISTORICAL AND PHI-  
LATELIC STUDY WITH MORE  
THAN 2.500 ILLUSTRATIONS.

ÉTUDE HISTORIQUE ET PHI-  
LATELIQUE AVEC PLUS DE  
2.500 ILLUSTRATIONS.

HISTORISCHES UND PHI-  
LATELISCHES STUDIUM MIT MEHR  
ALS 2.500 ILLUSTRATIONEN.

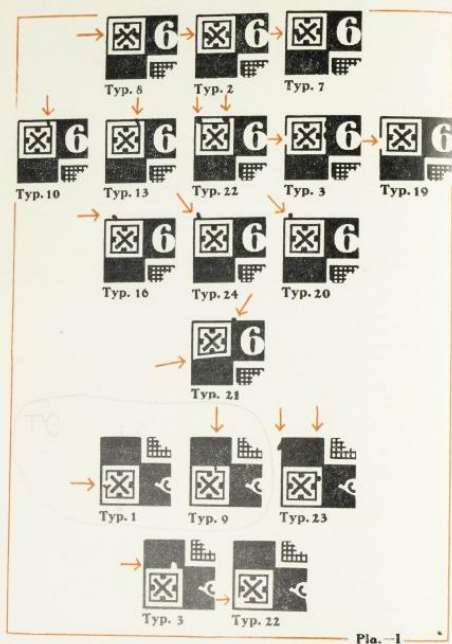
EDICIONES GRUPO FILATÉLICO  
BILBAO  
1936

N.º

DERECHOS RESERVADOS  
TOUS DROITS RESERVÉS  
ALL RIGHTS RESERVED  
NACHDRUCK VERBOTEN

COPYRIGHT 1936 BY GRUPO FILATÉLICO DE BILBAO

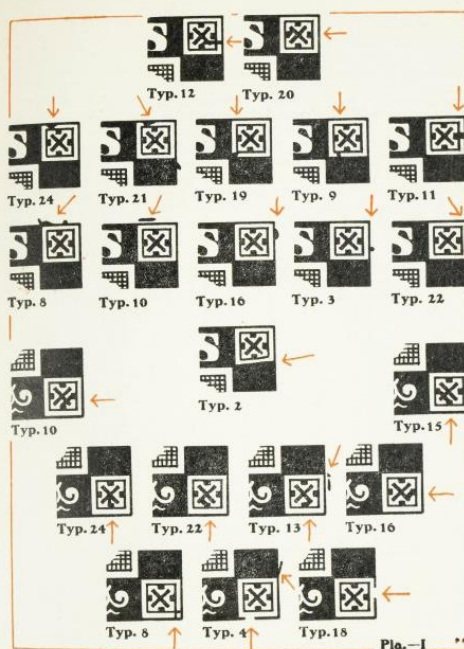
76



Pla.-I \*

76

77



Pla.-I \*\*

77





1	2	3	4	5	6
7	8	9	10	11	12
13	14	15	16	17	18
19	20	21	22	23	24

PLA. I TYP. 17

Mancha sobre la U. Mancha sobre la primera R de CORREOS. Mancha en la A y en el marco entre la A y la N de FRANCO.

Tache sur l'U. Tache sur la première R de CORREOS. Tache noire dans l'A et dans le cadre entre l'A et N de FRANCO.

Black dots over the U and over the first R of CORREOS. Black spots on the A and in the inner frame below A and N of FRANCO.

Fleck über dem U. Fleck über dem ersten R von CORREOS. Fleck im A und im Rahmen zwischen den A und dem N von FRANCO.



1	2	3	4	5	6
7	8	9	10	11	12
13	14	15	16	17	18
19	20	21	22	23	24

PLA. I TYP. 18

Defectos en el cartucho de CORREOS: Deformación de la primera O. Mancha blanca entre la O y la R. Manchas blancas en el marco bajo la E y entre la E y la O. Líneas negras en el marco entre la roseta y la C y bajo la C. Punto negro en el marco bajo la O de FRANCO. Defecto en la roseta derecha.

Défaut dans le cartouche de CORREOS. Déformation de la première O. Tache blanche entre l'O et l'R. Taches blanches dans le cadre sous l'E et entre l'E et l'O. Lignes noires dans le cadre entre la rosette et la C et aussi sous la C. Point noir dans le cadre sous l'O de FRANCO. Défaut dans la rosette inférieure droite.

The first O of CORREOS is deformed. White spur between the O and the R. White dashes in the inner frame below the E and O of CORREOS. Black lines in the left inner frame between the lower rosette and C. Black dot in the inner frame below the O of FRANCO. Dash in the lower right rosette.

Fehler im Zwischenraum von CORREOS. Verunstaltung des ersten O. Weisser Fleck zwischen dem O und dem R. Weisse Flecken im Rahmen unter dem E und zwischen dem E und dem O. Schwarze Linien im Rahmen zwischen der Rosette und dem C und unter dem C. Schwarzer Punkt im Rahmen unter dem O von FRANCO. Fehler in der unteren rechten Rosette.

