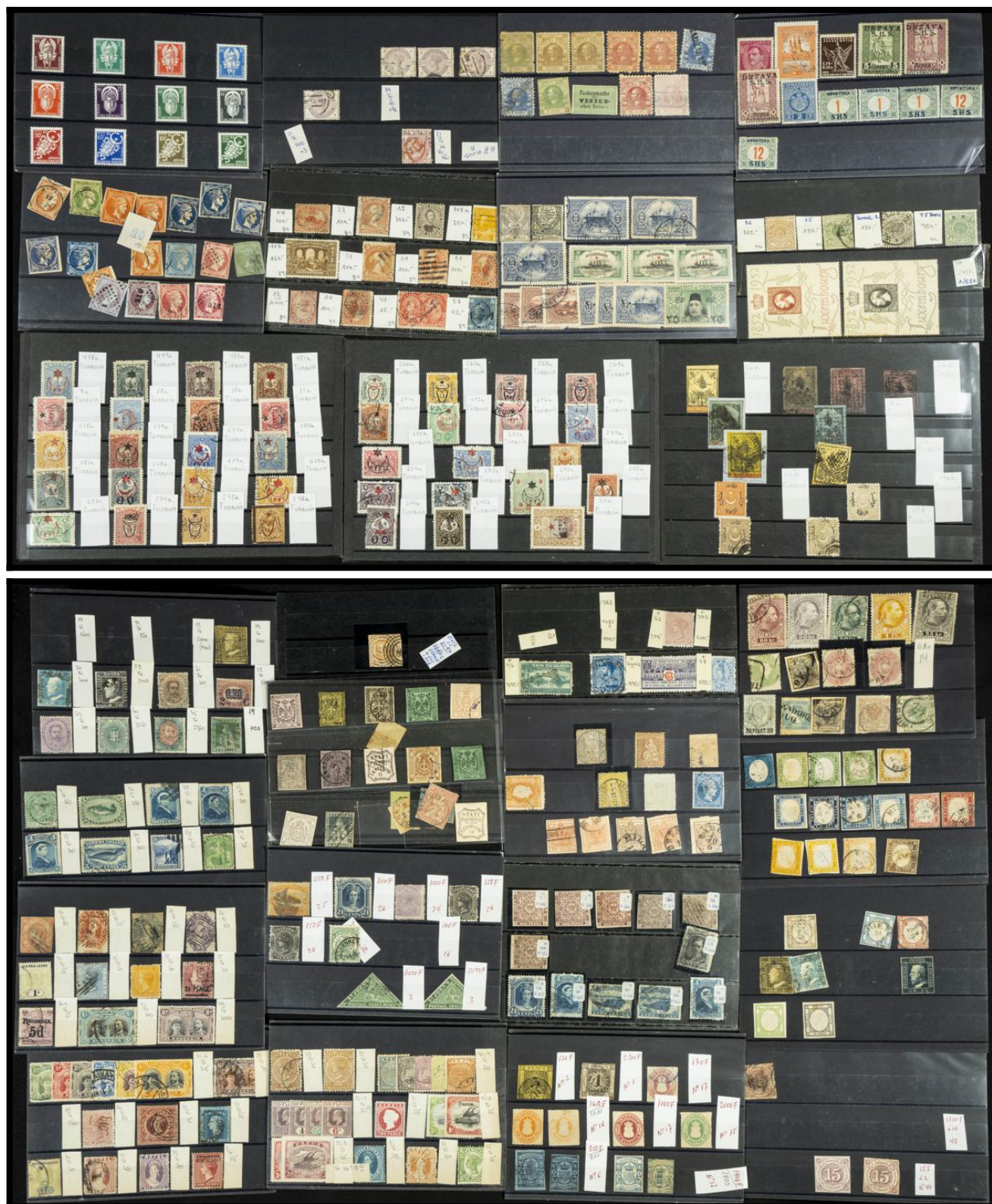


Lote: 705

Subasta Online Lotes y Colecciones #128

(*)/º (1850ca). Interesante conjunto de cientos de sellos clásicos de diversos países, en nuevo y usado (mayoría), incluyendo algunos sellos del siglo XX (organizados en fichas o pequeños clasificadores).

ALTISIMO VALOR DE CATALOGO. IMPRESCINDIBLE EXAMINAR.




4 LOS AFICIONADOS FILATELICOS
Gerona, 69
BARCELONA

Lote n.º 55

Pais BAUTERA N.º C.º 21 Valor C.º 175 FM P.º.

325 FM 7 900 P. 1992
2/300. p.º.
Marea

450 FM
80



LOS AFICIONADOS FILATELICOS
Gerona, 69
BARCELONA

Lote n.º _____

Pais _____ N.º C.º _____ Valor C.º _____ P.º.




4 LOS AFICIONADOS FILATELICOS
Gerona, 69
BARCELONA

Lote n.º 771

Pais SAXE N.º C.º 11a. Valor C.º 450 P.º.

450 FM 850 FM 300 P. 1992
2/1.200. p.º.
1350 FM
80



4 LOS AFICIONADOS FILATELICOS
Gerona, 69
BARCELONA

Lote n.º 339

Pais WURTEMBERG N.º C.º 1 Valor C.º 60. - P.º.


90 FM 52 270 P. 1992
2/100. p.º.



LOS AFICIONADOS FILATELICOS
Gerona, 69
BARCELONA

Lote n.º _____

Pais Portugal N.º C.º 4 Valor C.º 200 P. 1992



LOS AFICIONADOS FILATELICOS
Gerona, 69
BARCELONA

Lote n.º 44

Pais Luxemburg N.º C.º 21 Valor C.º PRE. 500. -

Límite: Ptas. 225. -



LOS AFICIONADOS FILATELICOS
Gerona, 69
BARCELONA

Lote n.º 69

Pais _____ N.º C.º 7 Valor 86 N.º C.º 7



Adjudicado a D. _____ por Ptas. _____

LOS AFICIONADOS FILATELICOS
Gerona, 69
BARCELONA

Lote n.º _____

Pais _____ N.º C.º 39 Valor C.º 50 FM

135 FM 80 60 FM 100 FM 80
155 FM 80



Adjudicado a D. _____ por Ptas. _____











Phantom Philately
Turkestan.

So far as is now known, there was never a stamp
issuing authority in Turkestan other than Russia.
Perf. $11\frac{1}{2}$.



SERBIA

1866 1 para green

Counterfeit. Perf 10 3/4



1904 Centenary Issue - Counterfeit



Phantom Philately.

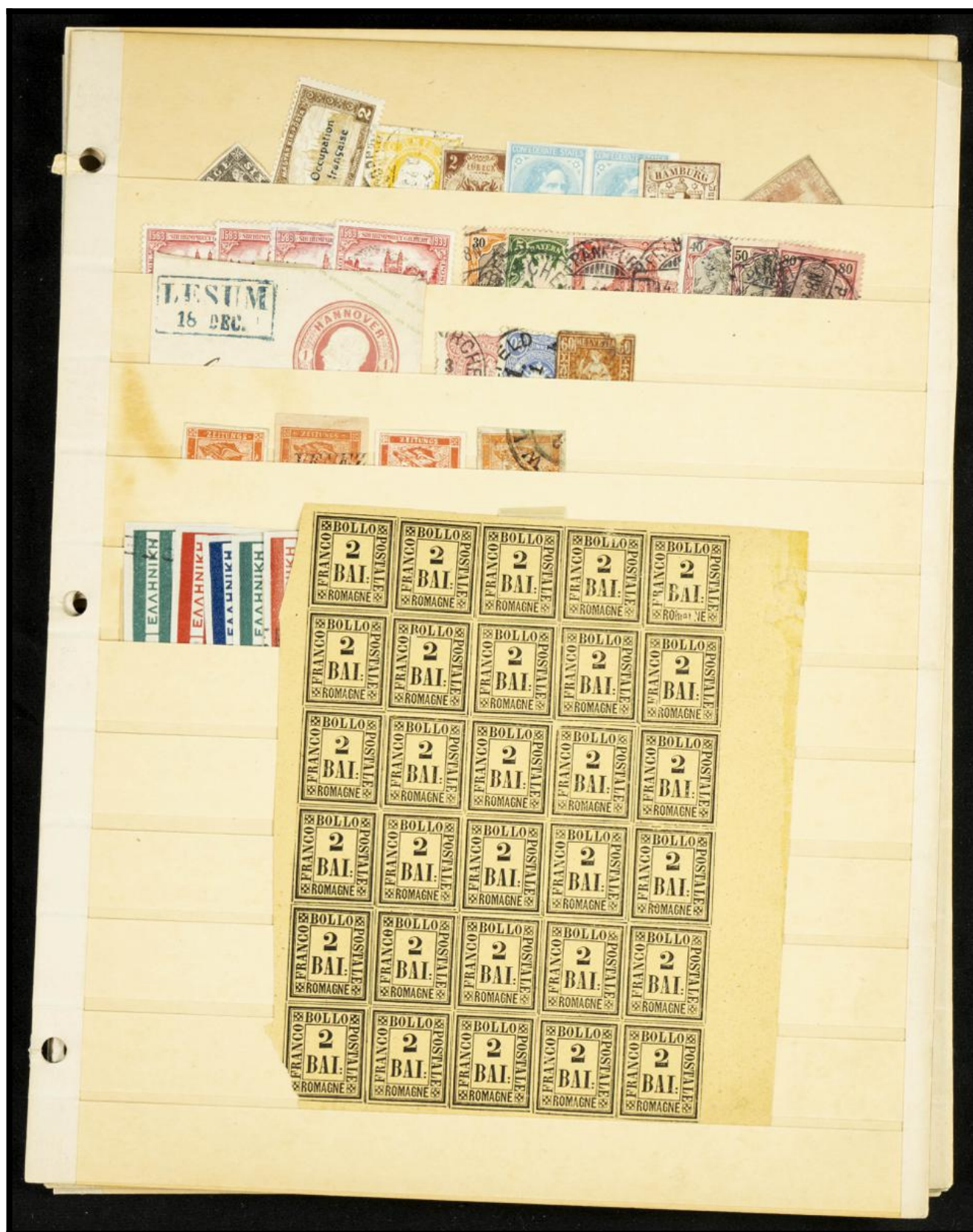
Sedang. A non-existent government located in the Malay Peninsula.

1889. Perf 11. White wave paper.



Imperf.









































































iberphil

INFORMACIÓN ADICIONAL RELACIONADA
CON LAS IMÁGENES DE LOS LOTES.

Imagen representativa
del lote

Representative image
of the lot