

Lote: 1897

Subasta Online Sellos España y Colonias #122

*º (1916ca). Interesantísimo conjunto de las emisiones de Telégrafos de 1916 y 1917 con la efígie de Alfonso XIII en nuevo y usado, incluyendo series completas, variedades de sobrecarga, sin dentar, numeraciones ceros, etc, así como diez cartas circuladas, alguna certificada y numerosos fragmentos con matasellos poco usuales. ALTÍSIMO VALOR DE CATALOGO. IMPRESCINDIBLE EXAMINAR.



■ Primera "R" de PROTECTORADO invertida

1he	5 c. verde oliva (47) (R)	8,75
2he	10 c. azul (48) (R)	8,75
3he	15 c. violeta (49) (R)	48,—
4he	30 c. lila (50) (A)	55,—
5he	50 c. rosa (51) (A)	48,—
6he	1 p. verde (52) (R)	55,—
7he	4 p. azul violeta (53) (R)	370,—
8he	10 p. carmin (54) (A)	550,—



VARIEDADES POR DEFECTO DE PLANCHA

■ Tipo de habilitación más estrecha que la normal

1hz	5 c. verde oliva (47) (R)	4,50
2hz	10 c. azul (48) (R)	4,50
3hz	15 c. violeta (49) (R)	24,—
4hz	30 c. lila (50) (A)	28,—
5hz	50 c. rosa (51) (A)	24,—
6hz	1 p. verde (52) (R)	28,—
7hz	4 p. azul violeta (53) (R)	184,—
8hz	10 p. carmin (54) (A)	28,—



SIN DENTAR

1s	5 c. verde oliva (47) (R)	27,50
2s	10 c. azul (48) (R)	27,50
3s	15 c. violeta (49) (R)	143,—
4s	30 c. lila (50) (A)	27,50
5s	50 c. rosa (51) (A)	143,—
6s	1 p. verde (52) (R)	33,50
7s	4 p. azul violeta (53) (R)	62,—
8s	10 p. carmin (54) (A)	111,—



TELÉGRAFOS

1916. Sellos de Telégrafos de España. Habilitados.



PROTECTORADO
ESPAÑOL
DE MARIUCCOS

SIN CATAL.
A 100.000



ERRORES DE IMPRESIÓN EN LA HABILITACIÓN

■ Habilitación invertida

		*
1hi	5 c. verde oliva	36,50
3hi	15 c. violeta	36,50
5hi	50 c. rosa	48,—
6hi	1 p. verde	36,50
7hi	4 p. azul violáceo	62,—
8hi	10 p. carmin	155,—



■ Cambios de color en la habilitación

3hcc	15 c. violeta (A)	62,—
6hcc	1 p. verde (R)	169,—
7hcc	4 p. azul violeta (A)	81,—
8hcc	10 p. carmin (A)	81,—



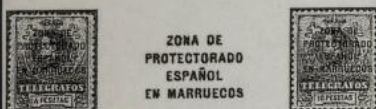
■ Habilitación doble

1hh	5 c. verde oliva ...	29,50
2hh	10 c. azul	29,50
5hh	50 c. rosa	48,—





1917-1918. Sellos de Telégrafos de España. Habilitados.



ZONA DE
PROTECTORADO
ESPAÑOL
EN MARRUECOS

		***	*	⊙
9	5 c. verde oliva (47) (R)	2,20	1,50	0,40
10	10 c. azul (48) (R)	2,20	1,50	0,40
11	15 c. violeta (49) (R)	2,20	1,50	0,55
12	30 c. lila (50) (A)	3,75	2,70	0,50
13	50 c. rosa (51) (A)	9,25	6,25	2,55
14	1 p. verde (52) (R)	39,—	26,50	5,25
15	4 p. azul violeta (53) (R)	145,—	102,—	14,—
16	10 p. carmin (54) (A)	189,—	133,—	32,—
COMPLETA, 8 valores		390,—	270,—	55,50

Los sellos de esta emisión, son normalmente descentrados.

MUESTRAS

■ Con numeración A.000.000

9N	5 c. verde oliva (47) (R)	2,35
10N	10 c. azul (48) (R)	2,35
11N	15 c. violeta (49) (R)	2,35
12N	30 c. lila (50) (A)	4,—
13N	50 c. rosa (51) (A)	9,—
14N	1 p. verde (52) (R)	40,—
15N	4 p. azul violáceo (53) (R)	143,—
16N	10 p. carmin (54) (A)	183,—



PROT
7



■ Habilitación doble

13hh 50 c. rosa (A) 86,—
16hh 10 p. carmín (A) ... 255,—



Debido a la penuria de signos de franqueo, los sellos de TELEGRAFOS y de GIRO POSTAL fueron autorizados para ser empleados como sellos de CORREOS y deben coleccionarse de preferencia usados sobre gran fragmento o aun mejor en sobre entero circulado. Aun cuando reseñamos a continuación los matasellos en Correos, para estos mismos en ejemplares nuevos o usados en Telégrafos o con los matasellos de Giro véase en las secciones correspondientes.



MARRUECOS. TELÉGRAFOS
2108 9/10(3). 1920. 5 cts. verde y 10 cts. azul, tres sellos de cada. ALCAZARQUIVIR a TANGER. Matasello
CERTIFICADO / ALCAZARQUIVIR / MARRUECOS. PRECIOSO franqueo bicolor. 130

F 1312 Telégr. 11 15cts. Rodillo de Tetuan (8/7/20). Único franqueo. S/carta con
fechador de llegada a Tanger al dorso. 13000

Debido a la penuria de signos de franqueo, los sellos de TELEGRAFOS y de GIRO POSTAL fueron autorizados para ser empleados como sellos de CORREOS y deben coleccionarse de preferencia usados sobre gran fragmento o aun mejor en sobre entero circulado. Aun cuando reseñamos a continuación los matasellos en Correos, para estos mismos en ejemplares nuevos o usados en Telégrafos o con los matasellos de Giro véase en las secciones correspondientes.



1920.—Sellos de Telégrafos de 1917-18 (Efigie de Alfonso XIII con sobrecarga ZONA DE PROTECTORADO ESPAÑOL EN MARRUECOS, usados en correos sin ninguna otra sobrecarga adicional.

- A.—Usado en sello suelto.
B.—Usado sobre fragmento.
C.—Usado en sobre entero.

	A	B	C
5 c. sepia oliva	2,50	5,—	25,—
10 c. azul	5,—	10,—	30,—
15 c. violeta	7,50	12,50	40,—
30 c. malva	12,50	20,—	50,—
50 c. rojo	15,—	25,—	60,—
1 P. verde	30,—	40,—	75,—



Mr Don Joseph Y. Abitbol
al cp. Del Sr. Isaac Ab. Cohen
Zanger

F 1637 Tel.10-59. 1.920. ARZILA/LOGROÑO. Rarísimo franqueo con sello de telégrafos junto a ordinario por escasez de franqueo ordinario, matº fecha. Preciosa. (Est.200,00 €)

100 €



MARRUECOS

Telégrafos 9, 10 EDIFIL
Sellos de Telégrafos de España h
tados.
El 5 cents. tiene los dentados ho
tal y vertical desplazados. El 10
el dentado vertical.

Carta circulada el 01.07.1920
de Tetuán (Mat.Ordinario) a Reu
rragona.
Al dorso Llegada.

C.68







Debido a la penuria de signos de franqueo, los sellos de TELEGRAFOS y de GIRO POSTAL fueron autorizados para ser empleados como sellos de CORREOS y deben coleccionarse de preferencia usados sobre gran fragmento o aun mejor en sobre entero circulado. Aun cuando reseñamos a continuación los matasellos en Correos, para estos mismos en ejemplares nuevos o usados en Telégrafos o con los matasellos de Giro véase en las secciones correspondientes.



SIN DENTAR

16s 10 p. carmín (54) (A) 80, *

ERRORES DE IMPRESIÓN

■ Habilitación invertida

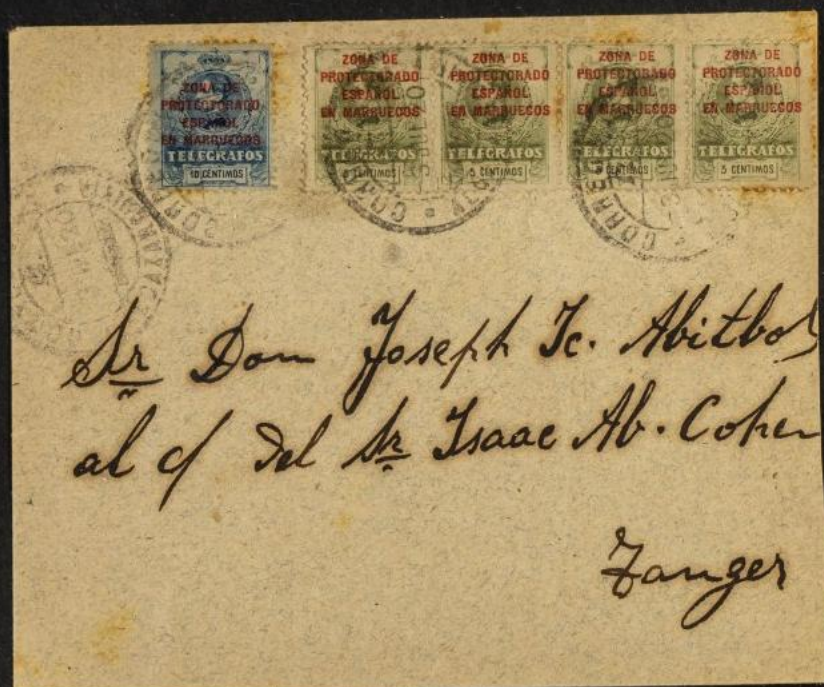
14hi 1 p. verde (C) 73,
16hi 10 p. carmín (A) 255,

■ Cambio de color en la habilitación

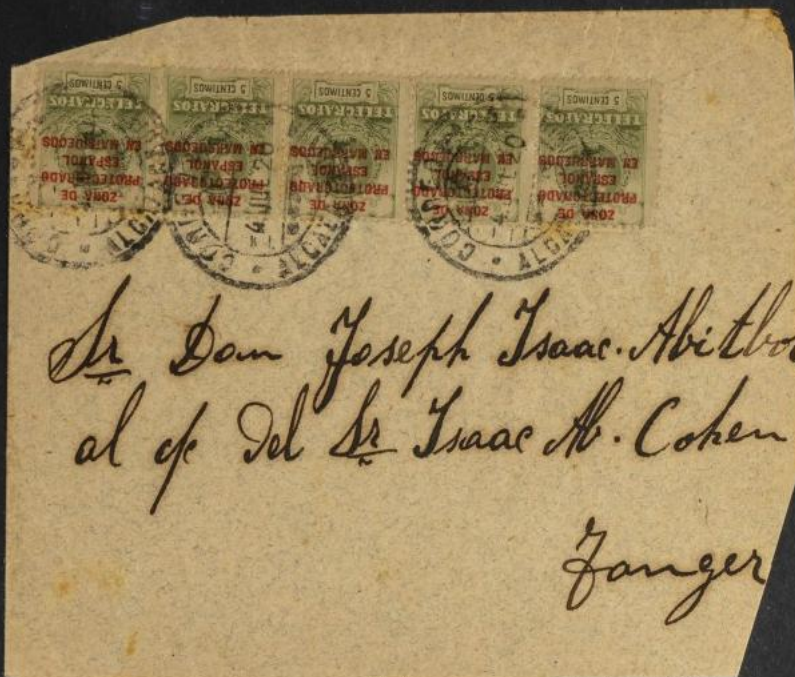
9hcc 5 c. verde oliva (A) 73,
14hcc 1 p. verde (A) 117,



F 545 MARRUECOS. ☐. Tel. 9/10. 5 y 10 Cts. Telégrafos 1917, utilizados en carta
 circulada de LARACHE a TÁNGER..... 15.000,



1920.—Sello de Telégrafos de 1917 perforado 113 por la mitad horizontalmente (sin nuevo valor en sobrecarga).
302 30 c. Ila 35.— 30.—
Mitad sobre fragmento 17,50



FC 981 ☐ Tel.12. 1.920. TETUAN/CEUTA. Franqueo con sello de Telégrafos de 20 cts **BISECTADO DENTADO** (al igual que las series de correo ord 64/67 o 68/73), mat^a rodillo mudo. No reseñado en ninguna obra. Excepcionalmente rara. EX-DASI. (Est.400,00 €) 150 €



Lote 981

